

Nowy Speed

Express-Programm

Nowy Styl Group

masitcon
we solve IT



Inhaltsverzeichnis

Arbeitsplätze

eModel	06
CS5040	08
SQart	10

Drehstühle

Duo Back	11
Xenium UPH/Plastic	12
Xenium Duo-Back	14
Globeline Comfort	15
SO-one	16
Navigo	17
Tiger UP	18
Tiger	19
Sail	20
Sail Plus	21

Beistelltühle

Sail	22
Match	23
Belise	24
Z-Body	25
Cafe VII	26
Wing II	26
Styl Arm	27



eModel
06



CS5040
08



SQart
10

Kunden-Logo, Kunden-Adresse
oder Infotext^^



Duo Back
11



Xenium UPH/Plastic
12



Xenium Duo-Back
14



Globeline Comfort
15



SO-one
16



Navigo
17



Tiger Up
18



Tiger
19



Sail
20



Sail Plus
21



Sail
22



Match
23



Belise
24



Z-Body
25



Cafe VII
26



Wing II
26



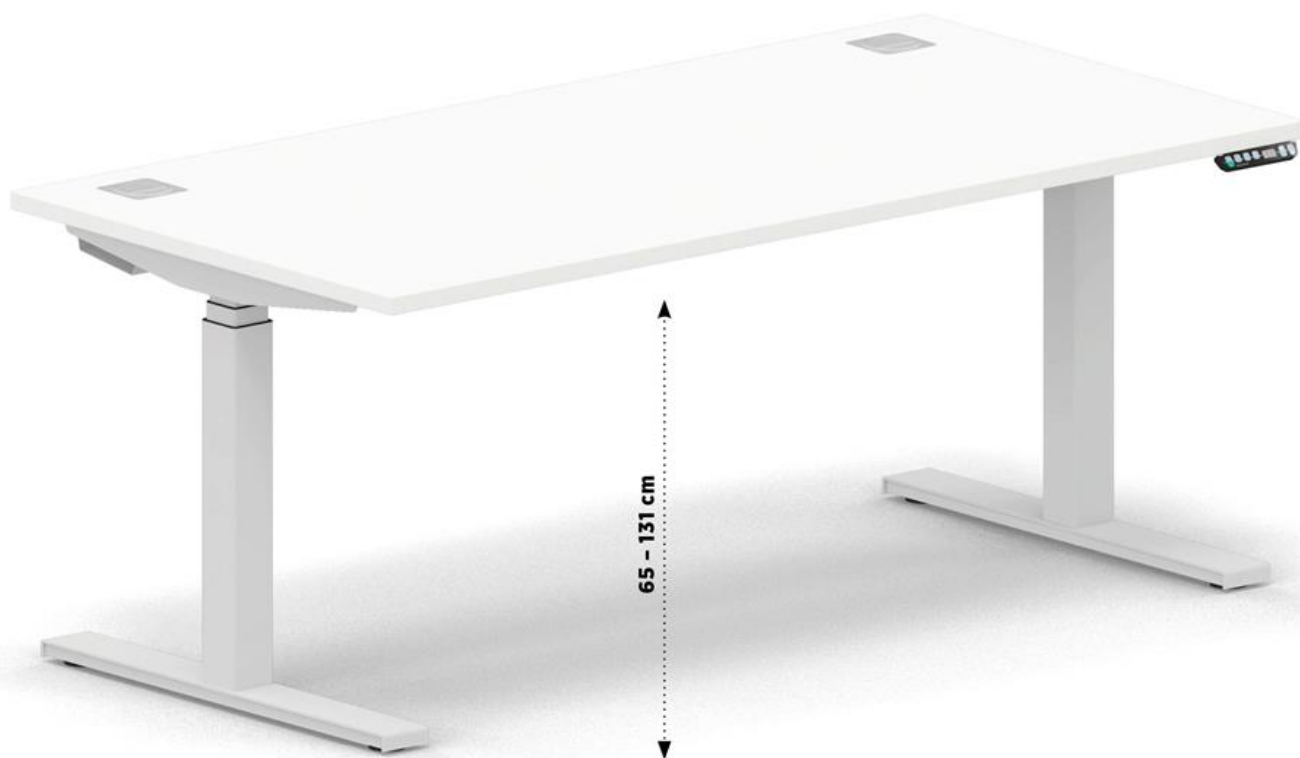
Styl Arm
27

Steh-Sitz-Schreibtisch Elektromotorisch höhenverstellbar

- | Steh-/Sitzlösung mit elektromotorischer Höhenverstellung von 65-131 cm
- | rechteckige Tischplatte
- | fixe Traverse an der Tischplatte vormontiert
- | T-Fuß-Gestell mit zwei dreiteiligen Säulen, jede Säule mit innenliegendem Antrieb zur Höhenverstellung, Fußausleger mit abgerundeten Ecken ohne Kunststoffabdeckung
- | Kabeldurchlass links und rechts
- | Leichter und schneller Aufbau durch vormontiertes Gestell und vormontierte Steuereinheit

Technische Parameter der elektromotorischen Höhenverstellung:

- | inklusive Auffahrtschutz - Höhenverstellung stoppt automatisch bei Widerstand
- | Überhitzungsschutz
- | stufenlose Start/Stop-Funktion
- | stufenlose Up/Down-Höhenverstellung
- | Verstellgeschwindigkeit 38 mm/s
- | niedrige Geräuschentwicklung <50 dB
- | niedriger Stromverbrauch im Standby-Modus 0,3 W
- | Belastbarkeit 75 kg je Tischplatte / zwei Hubsäulen



65 - 131 cm

OBERFLÄCHEN



Gestell:
RAL 9006
White
aluminium



Melamin:
BI
White



Melamin:
MP
Platinum

eModel	Index	Plattenfarbe	Gestellfarbe	Kabelausslass	Preis
160 x 80cm	WNIR10FD9ANEA-MPOAL00AL	MP Platinum	RAL 9006 White aluminium	links und rechts	1.063 €
160 x 80cm	WNIR10FD9ANEA-BI00AL00AL	BI White	RAL 9006 White aluminium	links und rechts	1.063 €
180 x 80cm	WNIR12FD9ANEA-MPOAL00AL	MP Platinum	RAL 9006 White aluminium	links und rechts	1.067 €
180 x 80cm	WNIR12FD9ANEA-BI00AL00AL	BI White	RAL 9006 White aluminium	links und rechts	1.067 €



5 Jahre
Herstellergarantie

Lieferzustand
teilmontiert !

Abbildungen ähnlich

eModel Zubehör



KABELKANAL AUS STAHL

- | Passende Größen für alle Plattenformate
- | Abklappbar, nicht montiert

Für Tischbreite	Index	Farbe	Preis
160 cm	WNIKKR16E-AL	RAL 9006 White aluminium	76 €
180 cm	WNIKKR18E-AL	RAL 9006 White aluminium	79€



KABELSCHLANGE

- | Flexibel
- | Nicht montiert

	Index	Material/ Farbe	Preis
Kabelschlange	WNIKP06-AL	Kunststoff Aluminium	108 €



CPU-HALTER

- | Bis 12 kg belastbar
- | Nicht montiert

	Index	Farbe	Preis
CPU-Halter	WNICPUS-AL	RAL 9006 White aluminium	59 €



KABELDURCHLASSDOSEN

- | Montiert (2 Stk. links und rechts)
- | Bereits im Tisch enthalten
- | Kunststoff Aluminium

Passende Zusatzmöbel

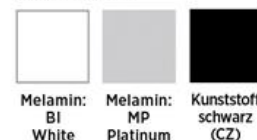
ROLLCONTAINER

- | Maße: 43,2 x 80 x 57,5 cm
- | Wahlweise in MP Platinum oder BI White
- | eine Utensilienlade und 3 Schubladen

- | Soft-Close-Funktion
- | abschließbar
- | montiert

	Maße in cm (B x T x H)	Index	Ladenein- teilung HE	Farbe	Preis
Rollcontainer	43,2x 80x57,5	WNSCM318MNZ-00MPMPMPO0	1/3/3/3	MP Platinum	396 €
Rollcontainer	43,2x 80x57,5	WNSCM318MNZ-00BIBIBI00	1/3/3/3	BI White	396 €
Querstege zur Unterteilung der Schubladen (pro Stk.)		WNSAUX38-CZ		Kunststoff schwarz	16 €

OBERFLÄCHEN



Abbildungen ähnlich

CS5040

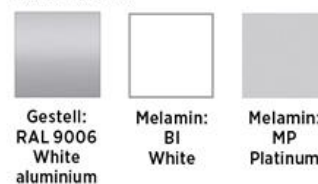
Schreibtisch mit 4-Fuss-Gestell aus Metall Manuell höhenverstellbar

- | Schreibtisch mit manueller Höhenverstellung von 64-86 cm
- | rechteckige Tischplatte
- | Metallbeine in „n-Form“ aus rechteckigen Profilen mit einem Querschnitt von 5 × 4 cm.
- | Traverse – zwei rechteckige Metallprofile mit einem Querschnitt von 3 × 4 cm.
- | Tischkonstruktion – mit einem Abstand von 8 mm zwischen Tischplatte und Gestell
- | Kabeldurchlass links und rechts
- | geprüfte Konformität gemäß: EN 527 -1, EN 527 - 2, EN 15372



CS5040	Index	Plattenfarbe	Gestellfarbe	Kabelausslass	Preis
160 x 80cm	WNARPN10HD2DN-MP00AL00AL	MP Platinum	RAL 9006White aluminium	links und rechts	380 €
160 x 80cm	WNARPN10HD2DN-BI00AL00AL	BI White	RAL 9006White aluminium	links und rechts	380 €
180 x 80cm	WNARPN12HD2DN-MP00AL00AL	MP Platinum	RAL 9006White aluminium	links und rechts	390 €
180 x 80cm	WNARPN12HD2DN-BI00AL00AL	BI White	RAL 9006White aluminium	links und rechts	390 €

OBERFLÄCHEN



Gestell:
RAL 9006
White
aluminium

Melamin:
BI
White

Melamin:
MP
Platinum

5 Jahre
Herstellergarantie

Lieferzustand
teilmontiert !

CS5040 Zubehör



KABELKANAL AUS STAHL

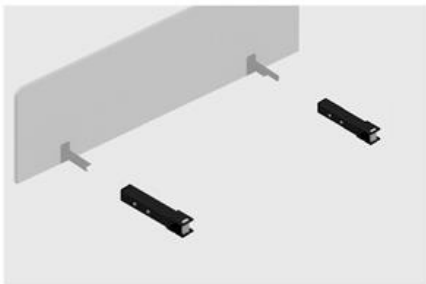
- | Passende Größen für alle Plattenformate
- | Abklappbar, nicht montiert

Für Tischbreite	Index	Farbe	Preis
160 cm	WNAAUX04-AL	RAL 9006 White aluminium	30 €
180 cm	WNAAUX05-AL	RAL 9006 White aluminium	32 €



KABELDURCHLASSDOSEN

- | Montiert (2 Stk. links und rechts)
- | Bereits im Tisch enthalten
- | Kunststoff Aluminium



BASISHALTER

- | Set aus 2 Stück
- | zur Montage des Sichtschutzpaneels
- | Stahl pulverbeschichtet RAL 9006
White aluminium

	Index	Farbe	Preis
Basishalter	WNAAUX01-AL	RAL 9006 White aluminium	35 €



CS5040 SICHTSCHUTZPANEEL

- | Passende Größen für alle Plattenformate
- | Gesamthöhe 48 cm
- | Ausführung in Filzstoff

Für Tischbreite	Index	Farbe	Preis
160 cm	WNAPGT16E2-FC010000AL	RAL 9006 White aluminium	172 €
180 cm	WNAPGT18E2-FC010000AL	RAL 9006 White aluminium	182 €

BEZUGSSTOFF



Filz
FC01

OBERFLÄCHEN



Melamin: BI White
 Melamin: MP Platinum
 Metall: RAL 9006 White aluminium
 Kunststoff Aluminium (AL)



| **SQart Schiebetürenschrank**
» 3OH

| **SQart Flügeltürenschrank**
» 5OH

MODELLAUSFÜHRUNG

- | 3 Ordnerhöhen
- | Korpus- und Frontfarbe wählbar in MP Platinum oder BI White
- | 12 mm Sichtrückwand
- | mit Metallgriffen
- | Schrank abschließbar
- | Stahlsockel in RAL 9006 White aluminium, 40 mm hoch, mit Nivellierschrauben

MODELLAUSFÜHRUNG

- | 5 Ordnerhöhen
- | Korpus- und Frontfarbe wählbar in MP Platinum oder BI White
- | 12 mm Sichtrückwand
- | mit Metallgriffen
- | Schrank abschließbar
- | Stahlsockel in RAL 9006 White aluminium, 40 mm hoch, mit Nivellierschrauben

Artikel	Maße in cm (B x T x H)	Index	Farbe	Preis
Schiebetürenschrank 3 OH	120 x 44,5 x 111,7	WNSSCS123NPKZ-MPALMPMPMP	MP Platinum	491 €
Schiebetürenschrank 3 OH	120 x 44,5 x 111,7	WNSSCS123NPKZ-BIALBIBIBI	BI White	491 €
Flügeltürenschrank 5 OH	80 x 44,5 x 183,9	WNSSCW085NPKZ-MPALMPMPMP	MP Platinum	553 €
Flügeltürenschrank 5 OH	80 x 44,5 x 183,9	WNSSCW085NPKZ-BIALBIBIBI	BI White	553 €



5 Jahre
Herstellergarantie

Lieferzustand
teilmontiert !

10 Tage Lieferzeit ab Werk



| Duo Back UPH/Plastic
» ESP-ST | R37 | ST52



MODELLAUSFÜHRUNG

- | Synchronmechanik, Sitztiefenverstellung (ESP-ST)
- | Duo-Back-Rückenlehne - Mit Stoff bezogen, mit Kunststoffabdeckung
- | 4-D Armlehnen (R37-BL/B/B) Träger - Aluminium gepulvert schwarz, Abdeckung schwarz, Armauflage schwarz
- | Standard-Gasfeder
- | 5-armiges Aluminium-Fußkreuz (ST52-BL) gepulvert schwarz (RAL9005)
- | Lastabhängig gebremste Rollen für Hart- oder Teppichböden (Ø 65 mm)
- | 5 Jahre Herstellergarantie
- | Montierte Lieferung



Xtreme XR009 / schwarz

Artikel	Index	Höhe (cm)	Breite (cm)	Tiefe (cm)	Sitzhöhe (cm)	Sitztiefe (cm)	Rückenlehnenhöhe (cm)	Bezugsstoff/ Stofffarbe	Ausführung	Preis
DUO BACKUPH/ PLASTIC	WDUB004-00000018	92-113	58,5-72	66	42-53	37-41	50-57	Xtreme/XR009	mit Teppichbodenrollen (Ø 65 mm)	797 €
DUO BACKUPH/ PLASTIC	WDUB004-00000019	92-113	58,5-72	66	42-53	37-41	50-57	Xtreme/XR009	mit Hartbodenrollen (Ø 65 mm)	797 €

Xenium UPH/Plastic

10 Tage Lieferzeit ab Werk



| Xenium UPH/Plastic
» ESP-ST | R36 | TS29



MODELLAUSFÜHRUNG

- | Synchronmechanik, Sitztiefenverstellung (ESP-ST)
- | Farbkonzept: Grey
- | gepolsterte Rückenlehne, Rückenlehnenabdeckung Kunststoff
- | 2-D Armlehnen (R36/GR/GR) Träger - Kunststoff grau, Abdeckung - grau, Armauflage - grau
- | Standard-Gasfeder

- | 5-armiges Kunststoff-Fußkreuz (TS29) schwarz (RAL9005)
- | unterer Rückenlehnenbügel in Aluminium gepulvert schwarz (RAL9005)
- | Lastabhängig gebremste Rollen für Hart- oder Teppichböden (Ø 65 mm)
- | 5 Jahre Herstellergarantie
- | Montierte Lieferung



Xtreme XR009 / schwarz

Artikel	Index	Höhe (cm)	Breite (cm)	Tiefe (cm)	Sitzhöhe (cm)	Sitztiefe (cm)	Rücken- lehnen- höhe (cm)	Bezugsstoff/ Stofffarbe	Ausführung	Preis
XENIUM UPH/ PLASTIC	WXEN003-00000085	104-123	63	73	42-53	39-49	59-67	Xtreme/XR009	mit Teppichbodenrollen (Ø 65 mm)	629 €
XENIUM UPH/ PLASTIC	WXEN003-00000086	105-124	63	73	42-53	39-49	59-67	Xtreme/XR009	mit Hartbodenrollen (Ø 65 mm)	629 €

10 Tage Lieferzeit ab Werk



| Xenium UPH/Plastic
» DNP-ST | R36 | TS55



MODELLAUSFÜHRUNG

- | Komfort-Synchronmechanik, Sitztiefeverstellung, negative Sitzneigeverstellung (DNP-ST)
- | Farbkonzept: Grey
- | zweiteilig genähte Rückenlehne, unterer Teil der Rückenlehne mit RUNNER
- | Sitz mit Stoff bezogen, mit Seitenböden in RUNNER, mit Kunststoffabdeckung
- | 2-D Armlehnen (R36/GR/GR) Träger - Kunststoff grau, Abdeckung - grau, Armauflage - grau

- | Standard-Gasfeder
- | 5-armiges Aluminium-Fußkreuz (ST55-POL) poliert
- | unterer Rückenlehnenbügel in Aluminium poliert
- | Lastabhängig gebremste Rollen für Hart- oder Teppichböden (Ø 65 mm)
- | 5 Jahre Herstellergarantie
- | Montierte Lieferung



Xtreme XR009 / schwarz



Seitenböden: Runner RN60025

Artikel	Index	Höhe (cm)	Breite (cm)	Tiefe (cm)	Sitzhöhe (cm)	Sitztiefe (cm)	Rückenlehnenhöhe (cm)	Bezugsstoff/ Stofffarbe	Ausführung	Preis
XENIUM UPH/ PLASTIC	WXEN003-00000087	104-123	63	73	42-53	37-47	59-67	Xtreme/XR009 Runner / RN60025	mit Teppichbodenrollen (Ø 65 mm)	861 €
XENIUM UPH/ PLASTIC	WXEN003-00000086	105-124	63	73	42-53	37-47	59-67	Xtreme/XR009 Runner / RN60025	mit Hartbodenrollen (Ø 65 mm)	861 €

Xenium Duo-Back

10 Tage Lieferzeit ab Werk



| Xenium Duo-Back
» DNP-ST | R36 | TS55

| Xenium Duo-Back
» DNP-ST | R38 | TS55



MODELLAUSFÜHRUNG

- | Komfort-Synchronmechanik, Sitztiefeverstellung, negative Sitzneigeverstellung (DNP-ST)
- | Farbkonzept: Grey
- | Duo-Back-Rückenlehne mit Stoff bezogen, mit Seitenboden in RUNNER
- | Sitz mit Stoff bezogen, mit Seitenboden in RUNNER, mit Kunststoffabdeckung
- | 2-D Armlehnen (R36/GR/GR) Träger - Kunststoff grau, Abdeckung - grau, Armauflage - grau oder 4-D Armlehnen (R38-POL/B/GR) Träger - Aluminium poliert, Abdeckung - schwarz, Armauflage - grau

- | Standard-Gasfeder
- | 5-armiges Aluminium-Fußkreuz (ST55-POL) poliert
- | Rollen: ESH: Ø 65 mm für Teppichböden
- | unterer Rückenlehnenbügel in Aluminium poliert
- | Lastabhängig gebremste Rollen für Hart- oder Teppichböden (Ø 65 mm)
- | 5 Jahre Herstellergarantie
- | Montierte Lieferung



Xtreme XR009 / schwarz



Seitenböden: Runner RN60025

Artikel	Index	Höhe (cm)	Breite (cm)	Tiefe (cm)	Sitzhöhe (cm)	Sitztiefe (cm)	Rückenlehnenhöhe (cm)	Bezugsstoff/ Stofffarbe	Ausführung	Preis
XENIUM DUO-BACK R36	WXEN001-00000084	97-116	63	73	42-53	37-47	50-58	Xtreme/XR009 Runner / RN60025	mit Teppichbodenrollen (Ø 65 mm)	1.064 €
XENIUM DUO-BACK R36	WXEN001-00000017	97-116	63	73	42-53	37-47	50-58	Xtreme/XR009 Runner / RN60025	mit Hartbodenrollen (Ø 65 mm)	1.064 €
XENIUM DUO-BACK R38	WXEN001-00000034	97-116	58-73,1	73	42-53	37-47	50-58	Xtreme/XR009 Runner / RN60025	mit Teppichbodenrollen (Ø 65 mm)	1.161 €
XENIUM DUO-BACK R38	WXEN001-00000085	97-116	58-73,1	73	42-53	37-47	50-58	Xtreme/XR009 Runner / RN60025	mit Hartbodenrollen (Ø 65 mm)	1.161 €



| GLOBEline Comfort 6
» Synchronmechanik

MODELLAUSFÜHRUNG

- | Drehstuhl mit Synchronmechanik, arretierbar in 3 Stufen
- | Gewichtseinstellung stufenlos regulierbar
- | Sitztiefen- und Sitzneigeverstellung (SDA DGA)
- | Polsterung ergonomisch ausgeformt
- | Extra komfortables Sitzpolster mit farblich abgesetzten Seitenboden
- | Tiefenverstellbare Lordosenstütze (LDA)
- | Hohe Rückenlehne, höhenverstellbar
- | Höhen- und breitenverstellbare Armlehnen mit weicher PUR-Auflage (R2D-PU)
- | Lastabhängig gebremste Rollen für Hart- oder Teppichböden (Ø 65 mm)
- | Fußkreuz Kunststoff schwarz
- | Bezug BN8033 / schwarz
- | 5 Jahre Herstellergarantie
- | Teilmontierte Lieferung



Bondai
BN8033 / schwarz



Artikel	Index	Höhe (cm)	Breite (cm)	Sitzhöhe (cm)	Sitztiefe (cm)	Rückenlehnenhöhe (cm)	Sitzbreite (cm)	Bezugsstoff/ Stofffarbe	Ausführung	Preis
GLOBEline Comfort 6R2D-PU	WTS02-001980	103	61	42-53	40-50	56	48	Bondai / BN8033	mit Hartbodenrollen (Ø 65 mm)	706 €
GLOBEline Comfort 6R2D-PU	WTS02-004030	103	61	42-53	40-50	56	48	Bondai / BN8033	mit Teppichbodenrollen (Ø 65 mm)	706 €

SO-one



| SO-one Swivel Chair UPH LB
» Synchronmechanik (LP11)



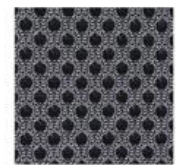
MODELLAUSFÜHRUNG

- | Synchronmechanik in 5 Stufen arretierbar
- | Gewichtseinstellung stufenlos regulierbar
- | Sitz und Rückenlehne ergonomisch geformt
- | Vorder- und Rückseite der Rückenlehne komplett gepolstert
- | Fußkreuz Kunststoff schwarz
- | Mit Sitzneige- und Sitztiefenverstellung (LP11TN)

- | 2-D-Armlehnen höhen- und breitenverstellbar mit weicher PU-Armauflage (R35K2-SB2)
- | Tiefenverstellbare Lordosenstütze (LSD2)
- | TÜV SÜD zertifiziert (Sicherheit geprüft, Ergonomie geprüft und Produktion überwacht)
- | 5 Jahre Herstellergarantie
- | Lieferung teilmontiert im platzsparenden L-Shape Karton



Lucia / YB009



Mafra / MR02

Artikel	Index	Höhe (cm)	Breite (cm)	Rückenlehnen- höhe (cm)	Sitzhöhe (cm)	Sitzbreite (cm)	Sitztiefe (cm)	Bezugsstoff/ Stofffarbe	Preis
SO-one	WBS49-2N6U-AAAF3-020218	98,5-118,5	62-67	58,5-65,5	40-52	50	41-47	Lucia / YB009 Mafra / MR02	497 €



| Navigo UPH BASIC
» Synchronmechanik (FS)



MODELLAUSFÜHRUNG

- | Drehstuhl mit Synchronmechanik (FS)
- | Höhenverstellbare Armlehnen, Kunststoff schwarz
- | Sitztiefenverstellung (FST)
- | Höhenverstellbare Rückenlehne
- | Rückseite der Rückenlehne mit Abdeckung aus Kunststoff, schwarz (Version BASIC)

- | Sitz und Rückenlehne mit Formschaum gepolstert
- | Fußkreuz Aluminium, poliert
- | Ø 65 mm lastabhängig gebremste Rollen
- | 5 Jahre Herstellergarantie
- | Lieferung zerlegt in L-Karton (L-shape)



Lucia / YB009

Artikel	Index	Höhe (cm)	Breite (cm)	Rückenlehnenhöhe (cm)	Sitzhöhe (cm)	Sitzbreite (cm)	Sitztiefe (cm)	Armlehnenhöhe (cm)	Bezugsstoff/ Stofffarbe	Preis
Navigo	WBN30-WK9U-AACY89-020300	98-118	65	52	42-55	46	42-47	20-28	Lucia / YB009	386 €

Tiger Up



Patentierte
GLIDE-TEC
Mechanik



| Tiger UP 8 HA
» GLIDE-TEC Mechanik

MODELLAUSFÜHRUNG

- | Drehstuhl mit patentierter GLIDE-TEC Mechanik
- | Hohe Rückenlehne mit Kopfstütze
- | Sitz und Rückenlehne mit Komfortpolsterung
- | Höhenverstellbare Armlehnen
- | Armauflagen in softem PUR
- | Fußkreuz Aluminium poliert
- | Lastabhängig gebremste Rollen für Hart- oder Teppichböden (Ø 65 mm)
- | Bezug Fine Leather LE / 01 schwarz
- | Optional mit AirShape-System
- | 5 Jahre Herstellergarantie
- | Lieferung komplett montiert



Artikel	Index	Höhe (cm)	Breite (cm)	Sitzhöhe (cm)	Sitztiefe (cm)	Sitzbreite (cm)	Rückenlehnenhöhe (cm)	Bezugsstoff/ Stofffarbe	Ausführung	Preis
TIGER UP 8 HA	WTT01-001404	118	63	42-54	45-55	50	74	Leather/LE01	mit Hartbodenrollen (Ø 65 mm)	1.414 €
TIGER UP 8 HA	WTT01-001246	118	63	42-54	45-55	50	74	Leather/LE01	mit Teppichbodenrollen (Ø 65 mm)	1.414 €
TIGER UP 8 HA	WTT01-001234	118	63	42-54	45-55	50	74	Leather/LE01	mit Hartbodenrollen und AirShape (Ø 65 mm)	1.527 €
TIGER UP 8 HA	WTT01-001407	118	63	42-54	45-55	50	74	Leather/LE01	mit Teppichbodenrollen und AirShape (Ø 65 mm)	1.527 €



Patentiertere
GLIDE-TEC
Mechanik



| Tiger 6 HA
» GLIDE-TEC Mechanik

MODELLAUSFÜHRUNG

- | Drehstuhl mit patentierter GLIDE-TEC Mechanik
- | Mittelhohe Rückenlehne
- | Sitz und Rückenlehne mit Komfortpolsterung
- | Höhenverstellbare Armlehnen
- | Armauflagen in softem PUR
- | Fußkreuz Aluminium poliert
- | Lastabhängig gebremste Rollen für Hart- oder Teppichböden (Ø 65 mm)
- | Bezug XR009 / schwarz
- | Optional mit AirShape-System
- | 5 Jahre Herstellergarantie
- | Teilmontierte Lieferung



**Xtreme
XR009 / schwarz**



www.tuv.com
ID 000053923



ERGONOMIE
GEPRÜFT
ERGONOMICS
APPROVED



Artikel	Index	Höhe (cm)	Breite (cm)	Sitzhöhe (cm)	Sitztiefe (cm)	Sitzbreite (cm)	Rückenlehnenhöhe (cm)	Bezugsstoff/ Stofffarbe	Ausführung	Preis
TIGER 6 HA	WTT01-000296	101	63	42-54	43-53	50	57	Xtreme/XR009	mit Hartbodenrollen (Ø 65 mm)	884 €
TIGER 6 HA	WTT01-000318	101	63	42-54	43-53	50	57	Xtreme/XR009	mit Teppichbodenrollen (Ø 65 mm)	884 €
TIGER 6 HA	WTT01-001630	101	63	42-54	43-53	50	57	Xtreme/XR009	mit Hartbodenrollen und AirShape (Ø 65 mm)	997 €
TIGER 6 HA	WTT01-000504	101	63	42-54	43-53	50	57	Xtreme/XR009	mit Teppichbodenrollen und AirShape (Ø 65 mm)	997 €

Sail



Patentierter
GLIDE-TEC
Mechanik



| **SAIL SY 6**
» Synchronmechanik, mit 2-D Armlehnen

| **SAIL GT 6**
» GLIDE-TEC Mechanik, mit 4-D Armlehnen

MODELLAUSFÜHRUNG

- | Drehstuhl mit Synchronmechanik
- | 2-D Armlehnen aus Kunststoff (R2D-PU)
- | Gewichtsverstellung: 45-120 kg
- | inklusive Sitztiefenverstellung
- | flexible Rückenlehne bezogen mit schwarzem Netzgewebe
- | Sitzbezug in schwarz XR009
- | 5 Jahre Herstellergarantie
- | teilmontierte Lieferung



**Xtreme
XR009 / schwarz**

MODELLAUSFÜHRUNG

- | Drehstuhl mit GLIDE-TEC Mechanik
- | 4-D Armlehnen mit Armlehnenträger aus Aluminium (R4D-POL-PU)
- | Gewichtsverstellung: 40-120 kg
- | inklusive Sitztiefenverstellung
- | flexible Rückenlehne bezogen mit schwarzem Netzgewebe
- | Sitzbezug in schwarz XR009
- | 5 Jahre Herstellergarantie
- | teilmontierte Lieferung



**Xtreme
XR009 / schwarz**

Artikel	Index	Höhe (cm)	Breite (cm)	Tiefe (cm)	Sitzhöhe (cm)	Sitzbreite (cm)	Sitztiefe (cm)	Rückenlehnenhöhe (cm)	Rollen	Bezugsstoff/ Stofffarbe	Fußkreuz	Preis
SAIL SY6 R2D-PU	WTS01-001892	103	66	52-70	41-52	51	38-47	55	65 mm für Hartböden	Xtreme / XR009	Kunststoff schwarz	547 €
SAIL SY6 R2D-PU	WTS01-001932	103	66	52-70	41-52	51	38-47	55	65 mm für Teppichböden	Xtreme / XR009	Kunststoff schwarz	547 €
SAIL GT 6 R4D-POL-PU	WTS01-000618	103	66	52-70	41-52	51	39-48	55	65 mm für Hartböden	Xtreme / XR009	Aluminium poliert	779 €
SAIL GT 6 R4D-POL-PU	WTS01-000688	103	66	52-70	41-52	51	39-48	55	65 mm für Teppichböden	Xtreme / XR009	Aluminium poliert	779 €





| **SAIL PLUS SY 6**
» Synchronmechanik, mit 2-D Armlehnen

Patentierte
GLIDE-TEC
Mechanik



| **SAIL PLUS GT 6**
» GLIDE-TEC Mechanik, mit 4-D Armlehnen

MODELLAUSFÜHRUNG

- | Drehstuhl mit Synchronmechanik
- | 2-D Armlehnen aus Kunststoff (R2D-PU)
- | Gewichtsverstellung: 45-120 kg
- | inklusive Sitztiefenverstellung
- | flexible Rückenlehne bezogen mit Komfortpolsterung
- | Bezug in schwarz BN8033
- | 5 Jahre Herstellergarantie
- | teilmontierte Lieferung



Bondai
BN8033 / schwarz

MODELLAUSFÜHRUNG

- | Drehstuhl mit GLIDE-TEC Mechanik
- | 4-D Armlehnen mit Armlehenträger aus Aluminium (R4D-POL-PU)
- | Gewichtsverstellung: 40-120 kg
- | inklusive Sitztiefenverstellung
- | flexible Rückenlehne bezogen mit Komfortpolsterung
- | Bezug in schwarz BN8033
- | 5 Jahre Herstellergarantie
- | teilmontierte Lieferung



Bondai
BN8033 / schwarz

Artikel	Index	Höhe (cm)	Breite (cm)	Tiefe (cm)	Sitzhöhe (cm)	Sitzbreite (cm)	Sitztiefe (cm)	Rückenlehnenhöhe (cm)	Rollen	Bezugsstoff/ Stofffarbe	Fußkreuz	Preis
SAIL PLUS SY 6 R2D-PU	WTS01-005010	105	66	52-70	41-52	51	38-47	62	65 mm für Hartböden	Bondai / BN8033	Kunststoff schwarz	524 €
SAIL PLUS SY 6 R2D-PU	WTS01-005815	105	66	52-70	41-52	51	38-47	62	65 mm für Teppichböden	Bondai / BN8033	Kunststoff schwarz	524 €
SAIL PLUS GT 6 R4D-POL-PU	WTS01-007404	105	66	52-70	41-52	51	39-48	62	65 mm für Hartböden	Bondai / BN8033	Aluminium poliert	756 €
SAIL PLUS GT 6 R4D-POL-PU	WTS01-007408	105	66	52-70	41-52	51	39-48	62	65 mm für Teppichböden	Bondai / BN8033	Aluminium poliert	756 €

Sail



| SAIL 5 A
» Freischwinger

MODELLAUSFÜHRUNG

- | Freischwinger mit Armlehnen und beweglicher Rückenlehne
- | Flexibler Rücken bezogen mit schwarzem Netzgewebe
- | Gestell verchromt
- | Stapelbar bis zu 3 Stück
- | Stapelschutz
- | Mit Gleitern für Teppichböden oder Hartböden
- | Bezug XR009 / schwarz
- | 5 Jahre Herstellergarantie
- | Lieferung komplett montiert



Xtreme
XR009 / schwarz



www.tuv.com
ID 000059929



Artikel	Index	Höhe (cm)	Breite (cm)	Sitzhöhe (cm)	Sitzbreite (cm)	Sitztiefe (cm)	Bezugsstoff/ Stofffarbe	Gleiter	Gestell	Preis
SAIL 5 A	WTS01-000105	90	60	42	50	42	Xtreme / XR009	für Teppichböden	verchromt	437 €
SAIL 5 A	WTS01-000098	90	60	42	50	42	Xtreme / XR009	für Hartböden	verchromt	454 €



| Match 30 A
» Freischwinger

MODELLAUSFÜHRUNG

- | Formschöner Freischwinger mit Armlehnen und Armlehnenauflagen aus Kunstleder
- | Sitz und Rücken gepolstert
- | Gestell verchromt oder Aluminium gepulvert
- | Stapelbar bis zu 3 Stück
- | Ohne Gleiter oder mit Gleiter für Hartböden
- | Bezug XR009 / schwarz
- | 5 Jahre Herstellergarantie
- | Lieferung komplett montiert



Xtreme XR009 / schwarz



Artikel	Index	Höhe (cm)	Breite (cm)	Sitzhöhe (cm)	Sitztiefe (cm)	Sitzbreite (cm)	Rückenlehnenhöhe (cm)	Bezugsstoff/ Stofffarbe	Gleiter	Gestell	Preis
MATCH 30 A	WTM01-000156	80	56	42	46	48	36	Xtreme/XR009	ohne Gleiter	Aluminium gepulvert SLR	255 €
MATCH 30 A	WTM01-000152	80	56	42	46	48	36	Xtreme/XR009	mit Gleitern für Hartboden	Aluminium gepulvert SLR	273 €
MATCH 30 A	WTM01-000160	80	56	42	46	48	36	Xtreme/XR009	ohne Gleiter	verchromt	278 €
MATCH 30 A	WTM01-000154	80	56	42	46	48	36	Xtreme/XR009	mit Gleitern für Hartboden	verchromt	296 €

Belise



| BELISE 110
» **Biodynamischer Stehsitz**

MODELLAUSFÜHRUNG

- | Sitz gepolstert
- | Sitzträger aus Buchenholz
- | Umlaufender Ring zur Höheneinstellung
- | Verchromte Standsäule zur exakten Einstellung der Sitzhöhe
- | Fuß laminiert schwarz
- | Bodenkissen mit Spezialschaum zur individuellen Anpassung des Neigewinkels
- | Bezug YB009 / schwarz
- | 5 Jahre Herstellergarantie
- | Lieferung komplett montiert



Lucia
YB009 / schwarz

Artikel	Index	Sitz Ø (cm)	Höhe (cm)	Tellerfuß Ø (cm)	Bezugsstoff/ Stofffarbe	Preis
BELISE 110	WBB41-001Z-FLCL09-0703LD	28,5	58-86,5	43,5	Lucia / YB009	322 €



| Z-BODY CFP-CR
» Freischwinger

MODELLAUSFÜHRUNG

- | Freischwinger mit verchromtem Rundrohrgestell
- | Sitz aus 9-lagigem Buchenschichtholz – gepolstert
- | Rückenlehne – Kunststoff (PP) bezogen mit Polyester-Netz
- | Integrierte Armlehnen mit PP Armauflagen
- | stapelbar bis zu 2 Stück
- | Gleiter Kunststoff schwarz
- | Bezug YB009 / schwarz
- | 5 Jahre Herstellergarantie
- | Lieferung komplett montiert



Lucia
YB009 / schwarz



Artikel	Index	Höhe (cm)	Breite (cm)	Tiefe (cm)	Sitzhöhe (cm)	Sitzbreite (cm)	Sitztiefe (cm)	Rückenlehnenhöhe (cm)	Bezugsstoff/ Stofffarbe	Preis
Z-body CFP	WBZ09-YD7Z-EACY89-020300	88	53,5	59	47	46,5	45	41	Lucia / YB009	318 €

Wing II / Cafe VII



| Wing II

» Vierfußgestell, Buchenschichtholz / Holzfarbe Buche

MODELLAUSFÜHRUNG

- | Sitzschale aus 8-lagigem Buchenschichtholz
- | Gestell verchromt mit Stapelsteg
- | Kunststoffgleiter
- | Stapelbar bis zu 8 Stück
- | 2 Jahre Herstellergarantie
- | Lieferung komplett montiert



1.007
Holzdekor / Beech

Artikel	Index	Oberfläche	Preis
WING II	WCW07G001Z- FF0000-070300	1.007 Holzdekor / Beech	124 €

Höhe (cm)	Breite (cm)	Tiefe (cm)	Sitzhöhe (cm)
85	50	55	45

| Cafe VII

» Vierfußgestell, Buchenschichtholz / Laminatoberfläche Premium white

MODELLAUSFÜHRUNG

- | Sitzschale aus 8-lagigem Buchenschichtholz
- | Oberfläche in Laminat Premium white (W.1000)
- | Gestell verchromt
- | Kunststoffgleiter
- | Stapelbar bis zu 4 Stück
- | 2 Jahre Herstellergarantie
- | Lieferung komplett montiert



Laminat W1000
Premium white

Artikel	Index	Oberfläche	Preis
CAFE VII	WCC27-A25Z- LL0000-LE0300N	Laminat W1000 Premium White	122 €

Höhe (cm)	Breite (cm)	Tiefe (cm)	Sitzhöhe (cm)
84	50	54	45



| STYL ARM CR
» Vierfußgestell

MODELLAUSFÜHRUNG

- | Objekt- und Besucherstuhl
- | Vierfußgestell verchromt
- | Sitz und Rückenlehne gepolstert
- | Gleiter Kunststoff schwarz
- | Bezug YB009 / schwarz
- | 2 Jahre Herstellergarantie
- | Lieferung komplett montiert



Lucia
YB009 / schwarz

Artikel	Index	Bezugstoff/ Stofffarbe	Preis
STYL ARM	WCS08-002Z- AACY89-000300	Lucia / YB009	87€

Höhe (cm)	Breite (cm)	Tiefe (cm)	Rückenlehnen- höhe (cm)	Sitzhöhe (cm)	Sitzbreite (cm)	Armlehnenhöhe (cm)
83	50	44	35	48	45	22,5

Firma:.....

Ansprechpartner:.....

Telefon:.....

Email:.....

Straße - Nr:.....

PLZ Ort:.....

Bemerkungen:.....

Stück	Artikel	Index-Nr	Oberfläche	Preis €

masitcon

we solve IT

masitcon GmbH
Holzwagner 2
D-84547 Emmerting

Tel: +49 8679 80900-40
Fax: +49 8679 80900-69
Mail: info@masitcon.de

© Copyright 2020 Nowy Styl Sp. z o.o.
Nowy Styl Sp. z o.o. reserves the right to change the constructional features and finishes of products.
| Die Nowy Styl Sp. z o.o. behält sich das Recht vor, technische Änderungen und Anpassungen der Stoff- und Oberflächenauswahl vorzunehmen.

Note: Colours and patterns illustrated here may vary from the originals.
| Wichtiger Hinweis! Die im Druck dargestellten Farben können von den Originalfarben abweichen.

Publications of Nowy Styl Sp. z o.o. Brands and trademarks used herein are the property of NSG TM Sp. z o.o.

